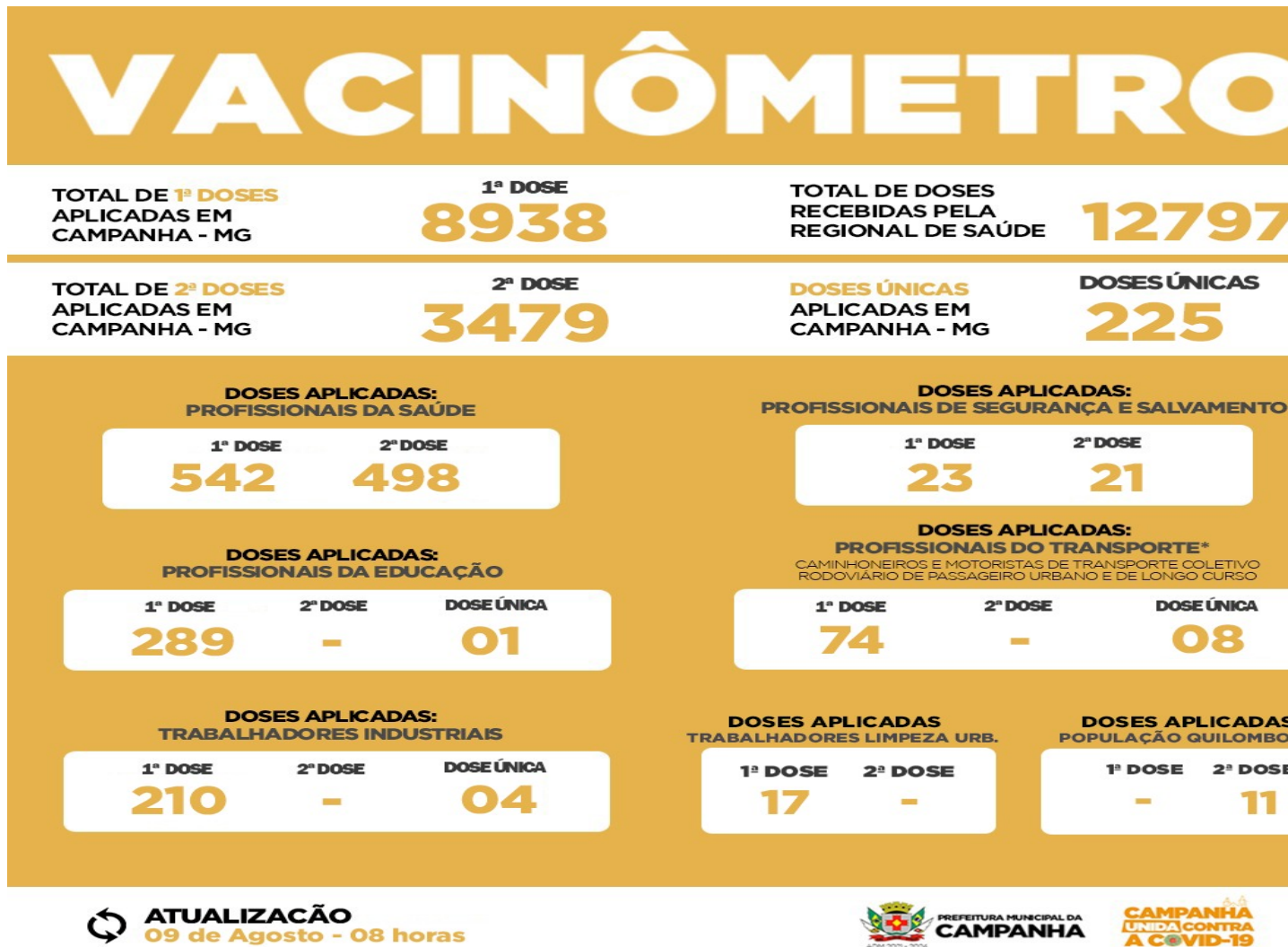


Atualizado em 26/02/21 – Tabela sujeita a alterações, sem aviso prévio, de acordo com disponibilidade das empresas de transporte coletivo (pandemia)



VACINÔMETRO

TOTAL DE 1ª DOSES
APLICADAS EM
CAMPANHA - MG

1ª DOSE
8938

TOTAL DE DOSES
RECEBIDAS PELA
REGIONAL DE SAÚDE

12797

TOTAL DE 2ª DOSES
APLICADAS EM
CAMPANHA - MG

2ª DOSE
3479

DOSES ÚNICAS
APLICADAS EM
CAMPANHA - MG

DOSES ÚNICAS
225

DOSES APLICADAS:
COMORBIDADES DE 59 A 50 ANOS

1ª DOSE
1020

2ª DOSE
92

DOSES APLICADAS:
COMORBIDADES DE 29 A 18 ANOS

1ª DOSE
185

2ª DOSE
08

DOSE ÚNICA
07

DOSES APLICADAS:
COMORBIDADES DE 49 A 40 ANOS

1ª DOSE
632

2ª DOSE
28

DOSE ÚNICA
11

DOSES APLICADAS:
DEFICIÊNCIA EM
RESIDÊNCIAS INCLUSIVAS

1ª DOSE
02

2ª DOSE
02

DOSES APLICADAS:
PESSOAS COM
DEFICIÊNCIA PERMANENTE

1ª DOSE
69

2ª DOSE
02

DOSES APLICADAS:
COMORBIDADES DE 39 A 30 ANOS

1ª DOSE
328

2ª DOSE
11

DOSE ÚNICA
13

DOSES APLICADAS:
RESIDENTES EM
INSTITUIÇÕES DE LONGA PERM.

1ª DOSE
107

2ª DOSE
107

DOSES APLICADAS:
GESTANTES & PUÉRPERAS

1ª DOSE
67

2ª DOSE
02

 ATUALIZAÇÃO



PREFEITURA MUNICIPAL DA
CAMPANHA

CAMPANHA
UNIDA CONTRA
A COVID-19



FUNCIONAMENTO DO GUICHÊ DA RODOVIÁRIA

O funcionamento do guichê da **Rodoviária de Campanha** está passando por uma reestruturação, devido à pandemia.

Os horários dos ônibus continuam os mesmos. Porém, provisoriamente, as passagens não estão sendo vendidas no guichê.

Os bilhetes de passagem podem ser adquiridos, antecipadamente, na **internet, pelos sites das empresas de ônibus**. Você ainda pode optar por adquirir no local - mas no horário do deslocamento, com o cobrador de cada ônibus.

O sistema de guarda-volumes do local também **não está funcionando temporariamente**.

A Prefeitura agradece a compreensão de todos. Tão logo seja restabelecido o funcionamento, divulgaremos mais informações.

EMPRESA GARRÊNIA - Telefone: 0660 3803787-2000 - Semente linhas interestaduais
De terça-feira a sexta-feira das 07h às 22h
De sábado a domingo das 08h às 18h45